



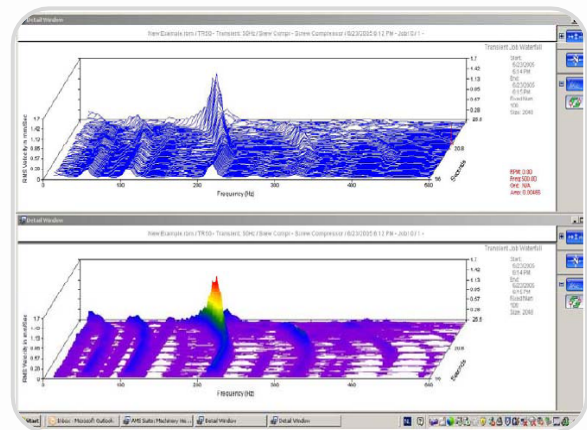
## Nuevo Software MHM de CSI AMS Suite: Machine Health Manager 5.3

El nuevo software MHM, en su versión 5.3, permite la importación de datos vía MODBUS, dispone de un potente entorno gráfico de visualización de mapas de espectros, incluye más funciones para la visualización de orbitas y mucho más.

A continuación comentamos las principales funciones que incorpora la versión 5.3 del potente software predictivo Machinery Health Manager de CSI:

### Gráficas en cascada coloreadas

Las obtención de gráficas en cascada coloreadas resulta una herramienta visual importante. Cada amplitud tiene un color diferente y las amplitudes mas altas son mostradas en rojo. En la imagen podemos ver la diferencia entre una gráfica normal y otra coloreada.



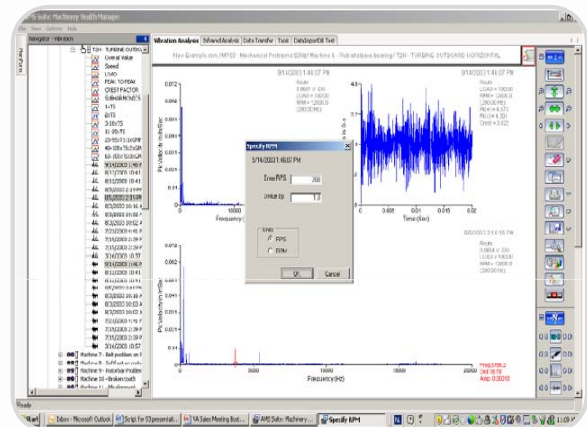
Gráficas en cascada coloreadas.

### Indicador de notas de la última inspección

Ahora existe la posibilidad de ver con mayor facilidad las notas presentes correspondientes a las últimas inspecciones. Un indicador visual informa de las anotaciones correspondientes asignadas a una máquina.

## RPM en múltiples espectros y formas de onda

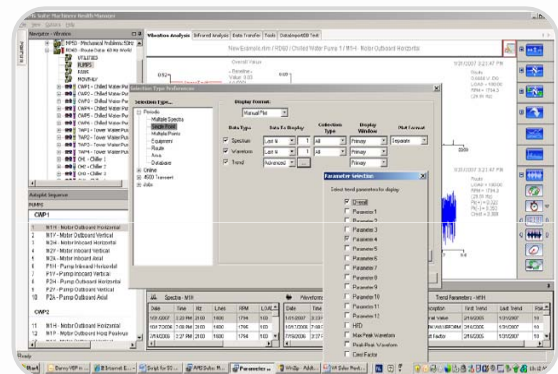
Ahora se puede asociar las RPM en múltiples espectros y formas de onda. Cuando varios espectros o formas de onda están activos se puede especificar las RPM a la totalidad de gráficas activas.



Asociación de RPM.

## Especificación de parámetros de tendencia

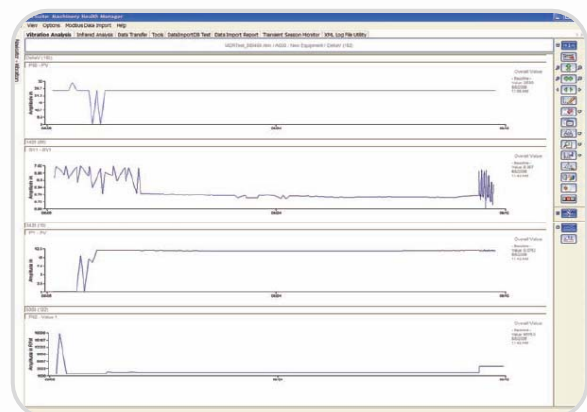
En las preferencias del programa podemos seleccionar qué parámetros de tendencia van a ser visualizados.



Selección de parámetros visibles.

## Importación de datos vía MODBUS

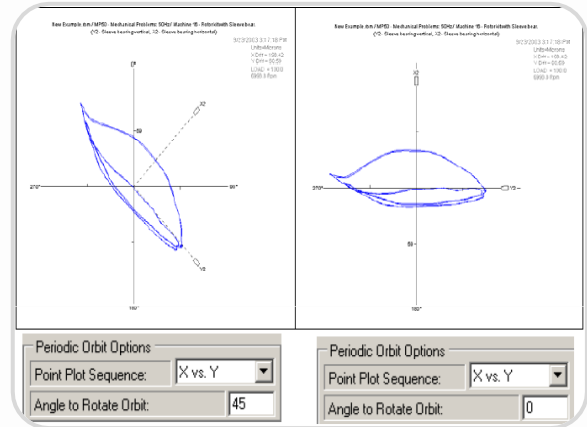
El software MHM soporta la importación de datos de proceso mediante el protocolo MODBUS. Esto permite correlacionar los datos de vibración con los datos de proceso.



Visualización de proceso a partir de dispositivos Smart Wireless.

## Nuevas opciones de visualización de órbitas

Dos nuevas opciones de visualización de órbitas están disponibles en el menú de configuración para órbitas periódicas de vibración. La primera opción visualiza X vs. Y ó Y vs. X, de manera que permite al usuario ver la órbita desde el extremo opuesto de la máquina. La segunda opción permite rotar la órbita en la medida que el usuario desee.



Visualización de órbitas.