



# ATPOL II™

ALL-TEST PRO® ON-LINE II



## El analizador de motores: Electrical Signature Analysis (ESA) más completo

El instrumento más completo del mercado para Análisis de Energía y Firma Eléctrica!

Poder Superior de Análisis para motores de CA & CD, Motores Síncronos, Generadores y Transformadores!

- SEGURIDAD: CAT IV 600 V
- ROBUSTEZ: CAJA COMPACTA CON BORDES TERMINADOS EN GOMA
- FÁCIL DE TRANSPORTAR - FÁCIL DE USAR: LIGERO Y AUTÉNTICAMENTE PORTÁTIL
- MEMORIA ILIMITADA: TARJETAS DE MEMORIA DISPONIBLES
- GARANTÍA: DOS AÑOS LIMITADA
- MERCADO CE
- COMUNICACIÓN BLUETOOTH: SIN CABLES DESDE ATPOL II HASTA SU PC
- ECONÓMICO Y MUY BUEN RETORNO DE LA INVERSIÓN: COSTE MÁS BAJO DEL MERCADO
- SERVICIOS DE BACK-UP Y SOPORTE EMAIL DISPONIBLES
- ENTRENAMIENTO DISPONIBLE EN JORNADAS ABIERTAS O EN SU PROPIA PLANTA

# ANÁLISIS COMPLETO DE LA FIRMA ELÉCTRICA DEL MOTOR Y ANÁLISIS DE ENERGÍA EN MOTORES DE CA/CD, GENERADORES Y TRANSFORMADORES

## FÁCIL DE LLEVAR - FÁCIL DE USAR

ATPOL II™ ((ALL-TEST PRO® ON-LINE II)) es el equipo de diagnóstico On-Line de Motores más completo y compacto disponible en la actualidad. Caja robusta con bordes de goma para garantizar un buen agarre. No es necesario llevar el PC u otros equipos a campo, ATPOL II™ cabe en una pequeña bolsa, para colgarse al hombro o bien llevarla en el cinturón.

### **No es necesario introducir datos de motor antes de registrar una medida**

Tan sólo antes de llevar a cabo el análisis en el PC se le pedirá que introduzca los datos. Que siempre será posible corregir en caso de error.

## CAT IV – ATPOL II™ ES UN EQUIPO CON LOS MAYORES STANDARDS DE SEGURIDAD

ATPOL II™ ha pasado los ensayos para nivel de 600V; por tanto puede ser utilizado en la entrada de energía de la fábrica según determinado por CAT IV.

## TÉCNICAS SUPERIORES DE DIAGNÓSTICO – INTELIGENTE & AUTOMÁTICO

El ATPOL II ofrece muchas ventajas de Análisis de Datos y Software, incluyendo informe de resultados automáticamente, tales como:

- Línea de frecuencia, velocidad de operación y Frecuencia de Paso de Polos
- El software automáticamente busca patrones relacionados con las ranuras del estator y las frecuencias de falla del rotor
- Detección Automática de fallas: Excentricidad Dinámica ó Estática
- Evaluación de la Energía entrante, incluyendo Armónicos
- Calcula Eficiencia en Motores de Inducción en CA y Motores de CD
- Análisis de Energía que incluye Sags/Swells y detección de Transientes, además de Registro de Consumo de Energía

El ATPOL II proporciona un diagnóstico superior para la evaluación del estado Eléctrico y Mecánico del Estator, Rotor, Entrehierro, así como los controladores de la carga total (bandas, engranes, aspas, etc.). El instrumento también proporciona excelentes Diagnósticos para Motores de CD, Generadores y Transformadores.

## SEPA SIEMPRE QUE SUS CONEXIONES ESTÁN CORRECTAS

Característica de verificación de conexiones, analiza conexiones de voltaje y corriente para asegurarse de que están correctamente instaladas. No más errores ó resultados extraños debido a los cables!

## MEMORIA ILIMITADA

La Tarjeta de Memoria SD provee almacenamiento ilimitado de la información de sus pruebas!

## NO SON NECESARIOS CABLES DE COMUNICACIÓN A PC

ATPOL II™ dispone de Bluetooth®\* para transmitir los datos al PC. Evitamos así más cables en el equipo.

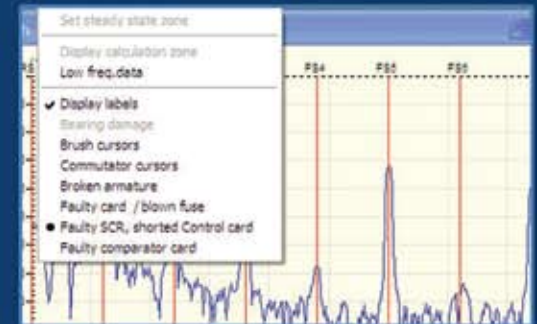
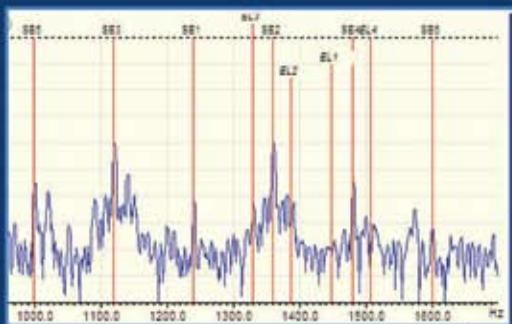
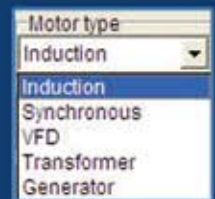
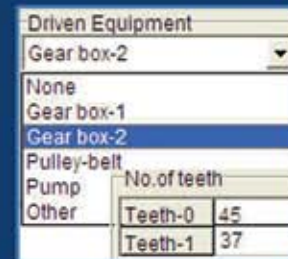
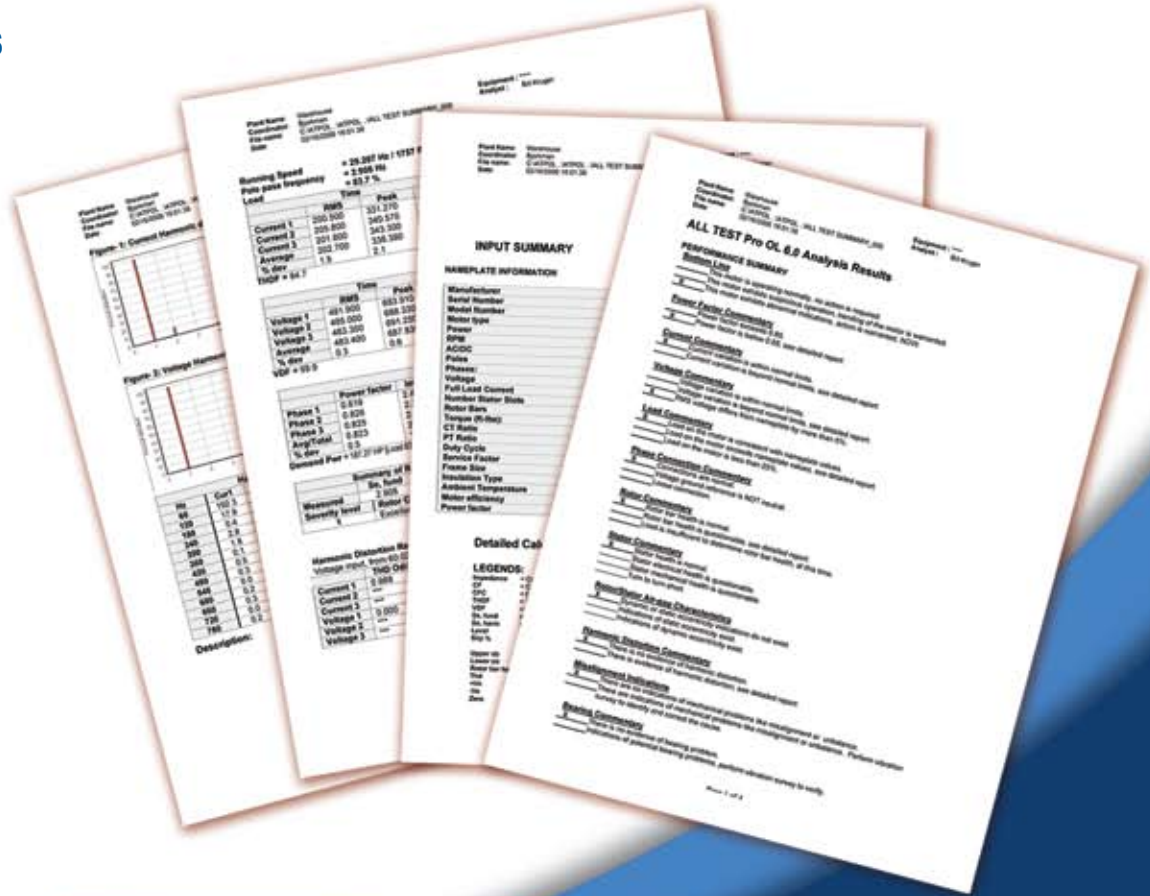


\* Bluetooth® is a registered trade mark of Bluetooth SIG, Inc.

# HERRAMIENTAS PARA ANALIZAR Y REPORTAR LA CONDICIÓN TANTO ELÉCTRICA COMO MECÁNICA DEL MOTOR Ó DEL SISTEMA DEL GENERADOR

INFORME DE 4 PÁGINAS QUE INCLUYE TODA LA INFORMACIÓN RELATIVA AL MOTOR Y SU CIRCUITO. HACE SU TRABAJO MÁS FÁCIL

Análisis automático del sistema mecánico y eléctrico de motores de inducción, CD y Síncronos; además de Generadores, Transformadores y Variadores de Frecuencia.



Calcula e identifica tanto fallas mecánicas como eléctricas.

El ATPOLII identifica y reporta fallas comunes en motores de CD, tales como barras rotas, fallas en SCR's etc.

## ALL-SAFE PRO™

### INTERFACE DE CONEXIÓN PARA INSTALACIÓN PERMANENTE EN EL MOTOR, FACILITA LA TOMA DE DATOS Y AUMENTA LA SEGURIDAD

#### Perfectamente ajustado a ATPOL™ II.

ALL-SAFE PRO es una caja de conexiones que evita la necesidad de usar prendas protectoras y acelera la toma de datos. Evitamos abrir los paneles de control, pues incluye trafos de corriente y pinzas de tensión. Su instalación es sencilla pues no requiere herramientas especiales.

Los pins del conector de salida sólo están activados al conectar el ATPOL II™ así pues, no hay riesgo de contactos directos.

CSA, UL, y marcado CE



## ALL-TEST PRO®

### ALL-TEST PRO® OFRECE ENSAYO OFF-LINE PARA DIAGNÓSTICO Y TROUBLE SHOOTING, MANTENIMIENTO PREDICTIVO Y CALIDAD

ALL-TEST IV PRO™ para motores sin tensión nos muestra faltas entre espiras y entre bobinas, fallos de rotor, bobinados abiertos, cortos a tierra y cualquier desequilibrio entre fases. Los resultados se ven inmediatamente en pantalla, y luego se bajan a PC para análisis, generación de tendencias e informes.

ALL-TEST PRO® 31 es la herramienta básica de Trouble Shooting y Control de Calidad en motores sin tensión, rotores y bobinados. Un equipo básico para cualquier electricista que trabaja habitualmente con motores.

No hay otro equipo que le permita mantener un conocimiento adecuado de sus motores, generadores o incluso transformadores.



*Pruebas fuera de línea para un análisis completo de los devanados y el rotor.*

*Prueba Fuera de Línea para Diagnóstico e Inspección de Entrada al Almacén.*



#### El ATPOLII™ incluye:

ALL-TEST PRO® OL II colector de información manual (1)  
Pinzas de corriente (TCs) de 0.1 – 100A (4)  
Pinzas de corriente (TCs) de 1- 1000 A (4)  
Puntas de prueba para Voltaje caimán (4)  
Cargador de Batería CA 115V ó 230V (1)  
Maleta de uso rudo (2)  
Software ESA & PSM (1 c/u)  
Manual de usuario en CD  
Tarjeta de Garantía (1)

#### ESPECIFICACIONES

Bajo especificaciones cambia 1 ½ lbs para leer 2 (0.9 kg)  
ATPOL II dimen: 3 ¾" wide x 7 ½" long x 2" deep  
(95 mm W x 190 mm L x 50 mm D)  
Peso de embarque 17 lbs (7.7 Kg)  
Dimensiones para embarque 26" x 8" x 16"  
(66 x 20.3 x 40.6cm)

Para mayor información técnica, ver la hoja de especificaciones del ATPOL II

#### ALL-TEST Pro, LLC

P.O. Box 1139  
Old Saybrook, CT 06475  
Tel 860-399-4222  
Fax 860-399-3180  
Email [info@alltestpro.com](mailto:info@alltestpro.com)  
Web [www.alltestpro.com](http://www.alltestpro.com)

#### Representado por:

Preditec  
Edificio Trovador  
Plaza Antonio Beltrán Martínez, 1-6ª of. I  
50002 Zaragoza - España  
Tel: +34 976 200 969 - Fax: +34 976 362 340  
[info@preditec.com](mailto:info@preditec.com) - [www.preditec.com](http://www.preditec.com)